

Değerli Öğrenciler,

İzleyen sayfalarda 2000 yılından bu yana Eskişehir Osmangazi Üniversitesi'nde Stratigrafi İlkeleri dersinin sınavlarında sorulan soruları bulacaksınız. Ümit ederim mesleki gelişiminizde sizlere yardımcı olur.

Sınavlarınızda daha başarılı olmak için aşağıdaki konulara da dikkatinizi çekmek isterim.

1. Stratigrafi, yüksek düzeyde soyutlama gücü gerektiren, hacimli, zor, çok sayıda yeni kavramı ve yorumlamayı içeren bir daldır. Bu yüzden çalışmalarınızı sınavdan önceki birkaç güne sıkıştırmayınız.
2. Ders notları, orijinal bir Anglosakson ders kitabının iyi bir çevirisi olmakla birlikte soruları iyi yanıtlamak için yetersizdir. Mutlaka dersteki anlatımlara ihtiyacınız bulunuyor.
3. Sıklıkla sorulan sorular önemli bulduğum konulardır; ancak buna kanmayınız, şaşırabilirsiniz.
4. Sorulara istediğim yanıtlar için derslerde açıklamalar yapıyorum. Emin değilseniz sorunuz.
5. Yalnızca sorulan sorulara yanıt veriniz. Bilginizi fark etmek beni memnun eder; ancak ilgisiz yanıtlardan puan alamazsınız. Bu yaklaşım ya çok saf ya da çok kurnaz olduğunuzu düşünmeme yol açar. Nefesinizi ve zamanınızı tüketmeyiniz, benimkini de.
6. Ana soru içindeki alt soruları sırayla ve numaralandırarak yanıtlayınız. Beni, samanlıkta iğne arar gibi yanıtlarınızı kağıtta aramak zorunda bırakmayınız.
7. Yanıtlarınızı, bilmeyen birine anlatırmış gibi mantıklı bir kurgu içinde veriniz.
8. Yanıtlarınızı yazmaya başlamadan önce kafanızda tasarlayınız. Nelere dokunacağınızı, hangi şekilleri çizeceğinizi önce düşününüz. Sonra yazıya geçiriniz.
9. Yanıtınızı güçlendireceğini düşünüyorsanız şekil çiziniz. Şekillerinizi renkli kalemle çizmeye çalışınız ve şekildeki nesnelere kısa sözcüklerle açıklayın.

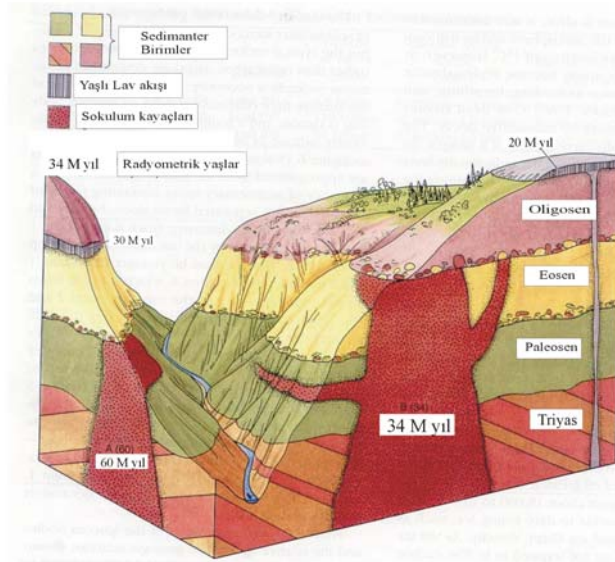
Prof. Dr. Faruk Ocakoğlu

STRATİGRAFİ İLKELERİ

2003-2004 YARIYILI

I. ARASINAVI

1. Stratigrafi Bilimi'nin geçirdiği evrimi ve diğer jeoloji dallarıyla olan ilişkisini tartışınız (15 Puan).
2. Katastrofizim ve üniformitariyanizm kavramlarını tanımlayınız, ortaya çıkış gerekçelerini tarihsel gelişimi içinde açıklayınız. Çağdaş jeoloji kavrayışımız bu iki kavramdan hangi ölçüde etkilenmektedir? Örnekler vererek tartışınız (15 Puan).
3. Jeolojik geçmişteki olayların sırasının kurulmasında süperpozisyon ilkesinden nasıl yararlanır? Örnekler çizerek tartışınız (10 Puan).
4. Aşağıda verilen jeolojik kayıttaki jeolojik olayları tek tek belirtip açıklayınız (uyumsuzlukları ve türlerini özellikle belirtiniz). Bu olayların bağlı sırasını saptayınız. Bu sıralamayı hangi esaslara göre yaptığınızı açıklayınız. (20 Puan)



5. Jeolojik Zaman Çizelgesini (periyot ve dönem –epoch- ta dahil olmak üzere) çiziniz. Başlangıç ve bitişlerini milyon yıl cinsinden yanlarına koyunuz. İlgili dönemlerdeki hayvan ve bitki gelişimi/yokoluşunu belirtiniz (20 Puan).
6. Paleozoyik, Mesozoyik ve Senozoyik kavramlarının ne zaman, kimin tarafından ve hangi mantıkla türetildiğini belirtiniz (10 Puan).
7. Jeolojik Zaman Çizelgesinden alınan aşağıdaki sözcüklerin ne zaman, kimler tarafından ve nereden türetildiğini belirtiniz (10 Puan)

Karbonifer, Jura, Permian, Triyas, Kretase, Pliosen, Holosen, Eosen, Kambriyen, Oligosen

Yrd. Doç. Dr. Faruk Ocakoğlu

STRATİGRAFI İLKELERİ
2003-2004 YARIYILI
II. ARASINAVI

8. Jeolojik Zaman Çizelgesini (periyot ve dönem –epoch- ta dahil olmak üzere) çiziniz. Başlangıç ve bitişlerini milyon yıl cinsinden yanlarına koyunuz. İlgili dönemlerdeki hayvan ve bitki gelişimi/yokoluşunu belirtiniz (15 Puan).
9. Sedimanter kaydın yorumlanmasında “fasiyes ve çökelme ortamı” kavramları nasıl kullanılır? Örneklerle tartışınız (15 Puan).
10. Bağlı bir yaşlandırma aracı olarak “biyostratigrafi” kavramı nasıl doğmuştur? Tarihsel arkaplanı ile birlikte tartışınız (20 Puan).
11. “Litostratigrafi birimleri diyakroniktir” ifadesinden ne anlıyorsunuz? Bir litostratigrafi biriminin diyakronik olduğunu nasıl anlarsınız? (15 Puan)
12. Kurallı litostratigrafi birimleri nelerdir? Açıklayınız. Formasyon düzeyinde bir litostratigrafi biriminin tam bir tanımı neleri içerir? Açıklayınız (20 Puan).
13. Radyoaktif yaşlandırmanın mantığını açıklayınız. Jeolojik amaçlı yaşlandırmalar için en yaygın olarak hangi radyonüklitlerden yararlanılır? Bunların yarılanma ömrü ne kadardır? (15 Puan)

Yrd. Doç. Dr. Faruk Ocakoğlu

STRATİGRAFİ İLKELERİ
2009-2010 YARIYILI
FİNAL SINAVI

1. Wilson çevrimi nedir? Wilson çevriminin ilk aşamasını oluşturan riftleşmeye eşlik eden havzalar nasıl oluşur ve zamanla ne tür çökellerle dolar? (20 Puan).
2. Onlap (aşma) ve toplap (üstten aşma) desenlerini çizerek deniz seviyesi değişimleri ile ilişkilerini tartışınız (20 puan).
3. Fasiyes nedir?Çökellerin hangi özellikleri ile tanımlanır? Tartışınız (20 puan).
4. Klavuz fosil nedir? Hangi özellikleri ile tanımlanır? 2 iyi ve 2 'de kötü klavuz fosil adı veriniz, nedeniniz açıklayınız.
5. Diskonformite'yi (açısız uyumsuzluk) şekil yardımıyla tanımlayarak nasıl oluştuğunu açıklayınız (20 puan).

Doç. Dr. Faruk Ocakoğlu

STRATİGRAFİ İLKELERİ FİNAL SINAVI

14. Bu ders kapsamında işlenen konu başlıklarını sıralayınız (10 PUAN).
15. Litostratigrafi, jeolojik kaydı hangi mantığa dayanarak bölümler? Açıklayınız. Hiyerarşik stratigrafi birimleri nelerdir? Bunlar hangi temelde tanımlanırlar? (15 PUAN).
16. Triyas yaşlı, Kuzey'e 45 derece eğimli bir kumtaşı istifi üzerinde, 20 derece kuzeye eğimli Eosen yaşlı bir çamurtaşı istifi; bunun üzerinde de diskonformite ile duran bir kireçtaşı istifi sözkonusu olsun. Böyle bir istifin Kuzey-güney doğrultulu jeolojik kesitini keyfi bir topoğrafya ile düşey ölçek kullanmadan çiziniz. Bu jeolojik kayıttaki olayları yorumlayınız (15 PUAN).
17. Jeolojik Zaman Çizelgesi'ni ana hatlarıyla, milyon yıl cinsinden (yaklaşık olabilir) zamanı koyarak çiziniz. Önemli bitki ve hayvan gelişim dönemlerini adlandırmayı unutmayınız. Bu çizelgenin oluşturulmasında temel kıstas nedir? Açıklayınız. Ayrıca zaman çizelgesinde geçen şu isimlerin kökenini belirtiniz: Kretase, Karbonifer, Jura, Pliyosen, Eosen. (20 PUAN).
18. Sedimanter Fasiyes (veya kısaca Fasiyes) nedir? Hangi özelliklerle tanımlanır? Açıklayınız. (20 PUAN).
19. Transgressif ve regressif fasiyes desenlerini ayrı ayrı şekiller çizerek, nasıl oluştuklarını açıklayınız. Bir transgresyon, onu izleyen bir regresyon ve sonra yeniden bir transgresyonla oluşacak stratigrafik kaydın kesitini çiziniz (20 PUAN).

Başarılar...

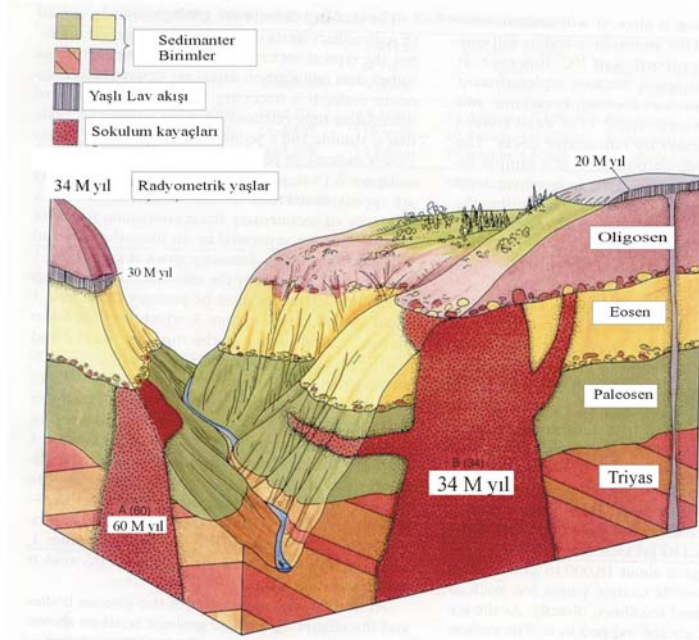
Yrd. Doç. Dr. Faruk Ocakoğlu

STRATİGRAFİ İLKELERİ

2004-2005 YARIYILI

I. ARASINAVI

20. Katastrofizim ve üniformitariyanizm kavramlarını tanımlayınız, ortaya çıkış gerekçelerini tarihsel gelişimi içinde açıklayınız. Çağdaş jeoloji kavrayışımız bu iki kavramdan hangi ölçüde etkilenmektedir? Örnekler vererek tartışınız (20 Puan).
21. Aşağıda verilen jeolojik kayıttaki jeolojik olayları tek tek belirtip açıklayınız (uyumsuzlukları ve türlerini özellikle belirtiniz). Bu olayların bağıl sırasını saptayınız. Bu sıralamayı hangi esaslara göre yaptığınızı açıklayınız. (30 Puan)



22. Jeolojik Zaman Çizelgesini (periyot ve dönem –epoch- ta dahil olmak üzere) çiziniz. Başlangıç ve bitişlerini milyon yıl cinsinden yanlarına koyunuz. İlgili dönemlerdeki hayvan ve bitki gelişimi/yokoluşunu belirtiniz (20 Puan).
23. Uyumsuzluk türlerini şekil çizerek kısaca açıklayınız (30 puan)

STRATİGRAFİ İLKELERİ
2004-2005 GÜZYARIYILI
FİNAL SINAVI

24. Bu ders kapsamında işlenen konu başlıklarını sıralayınız (10 PUAN).
25. Arazide Miyosen yaşlı bir plutonik kütle üzerinde kalın bir sedimanter istif görüyorsunuz diyelim. Bu istif, Triyas yaşlı, kuzey'e 45 derece eğimli bir kumtaşı istifi ve üzerinde, 20 derece kuzeye eğimli Eosen yaşlı bir çamurtaşı istifi; ve bunun da üzerinde diskonformite ile duran bir kireçtaşı istifinden oluşsun. Böyle bir istifin Kuzey-güney doğrultulu jeolojik kesitini yaklaşık olarak, keyfi bir topoğrafya ile ölçek kullanmadan çiziniz. Bu jeolojik kayıttaki olayları olayları, dokanak ilişkilerine özel bir vurguyla tartışınız. Kesitinizde, soruda geçen jeolojik dönem isimlerinin milyon yıl cinsinden hangi aralığı temsil ettiğini yazınız (25 PUAN).
26. Sedimanter Fasiyes (veya kısaca Fasiyes) nedir? Hangi özelliklerle tanımlanır? Açıklayınız. (15 PUAN).
27. Transgressif ve regressif fasiyes desenlerini ayrı ayrı şekiller çizerek, nasıl oluştuklarını açıklayınız. Bir transgresyon, onu izleyen bir regresyon ve sonra yeniden bir transgresyonla oluşacak stratigrafik kaydın kesitini çiziniz (25 PUAN).
28. Sedimanter havza nedir? Uzaklaşan levha sınırları ile ilgili havzaların özelliklerini şekil de kullanarak açıklayınız (25 PUAN).

Başarılar...

Yrd. Doç. Dr. Faruk Ocakoğlu

STRATİGRAFİ İLKELERİ
2006-2007 YARIYILI
II. ARASINAVI

1. Kayaç Çevrimini şekil yardımıyla anlatınız (20 Puan).
2. Diskonformite nedir, nasıl oluşur? Eğimlenmiş bir istif içindeki diskonformite yüzeyini bir kesit yardımıyla gösteriniz (20 Puan).
3. Mesozoyik peryotlarının ne zaman, kimler tarafından ve hangi mantıkla isimlendirildiklerini yazınız (20 Puan).
4. Bir litostratigrafi biriminin formal tanımı için gerekli unsurları maddeler halinde sıralayıp kısa kısa açıklayınız (20 Puan).
5. Bir kılavuz fosilin sahip olması gereken özellikleri sıralayınız. 2 iyi, 2 de kötü kılavuz fosil grubu adı yazınız (20 Puan).

Doç. Dr. Faruk Ocakođlu

STRATİGRAFİ İLKELERİ
2006-2007 YARIYILI
II. ARASINAVI

6. Kayaç Çevrimini şekil yardımıyla anlatınız (20 Puan).
7. Diskonformite nedir, nasıl oluşur? Eğimlenmiş bir istif içindeki diskonformite yüzeyini bir kesit yardımıyla gösteriniz (20 Puan).
8. Mesozoyik peryotlarının ne zaman, kimler tarafından ve hangi mantıkla isimlendirildiklerini yazınız (20 Puan).
9. Bir litostratigrafi biriminin formal tanımı için gerekli unsurları maddeler halinde sıralayıp kısa kısa açıklayınız (20 Puan).
10. Bir kılavuz fosilin sahip olması gereken özellikleri sıralayınız. 2 iyi, 2 de kötü kılavuz fosil grubu adı yazınız (20 Puan).

Doç. Dr. Faruk Ocakođlu

STRATİGRAFI İLKELERİ
2005-2006 GÜZYARIYILI
FİNAL SINAVI

29. Aşağıdaki sözcükleri bir/birkaç cümle ile yanındaki boşlukta açıklayınız.(50 Puan).

- a. Stratigrafi-Hidrojeoloji ilişkisi
- b. Süperpozisyon ilkesi
- c. Diskonformite
- d. Walter yasası
- e. Kemostratigrafi

30. Jeolojik zaman çizelgesine ilişkin aşağıdakileri bir/birkaç sözcükle açıklayın (10 Puan)

- a. Kambriyen'in kökeni
- b. Karbonifer'in kökeni
- c. Triyas'ın kökeni
- d. Eosen'in kökeni
- e. Holosen'in kökeni

31. Diyakronizm nedir? Şekil çizerek açıklayınız (15 Puan).

32. Fosillerin, jeolojik zamanın bölümlenmesinde kullanılabilmesi nasıl mümkün olmaktadır? (25 Puan)

Başarılar...

Doç. Dr. Faruk Ocakoğlu

STRATİGRAFİ İLKELERİ
2006-2007 YARIYILI
FİNAL SINAVI

11. Sedimanter Havza nedir? Sedimanter havzaları sınıflayarak levha tektoniđi ile iliřkisini tartiřınız (15 Puan).
12. Rift vadisi havzalarının tektonik ve sedimanter evrimini (yani ne tr sedimanlarla dolduđunu) tartiřınız (15 Puan).
13. yle bir sedimanter istif iziniz ki, bu istif deniz seviyesinin nce ykselmesi, sonra dřmesi, sonra yeniden ykselmesiyle oluřmuř olsun. iziminizdeki her simgeyi/taramayı aıklamayı unutmayınız (15 Puan).
14. Sedimanter fasiyes nedir? Bařlıca zelliklerini kısa kısa tartiřını (25 Puan).
15. Formasyon ve yeyi ayrı ayrı tanımlayınız. Bir kesit zerinde iki formasyon ve bir yeyi gsteriniz (15 Puan).
16. Ders kapsamında ele alınan konuları (alt bařlıklar dahil) listeleyiniz (15 Puan).

Do. Dr. Faruk Ocakođlu

STRATİGRAFİ İLKELERİ
2007 GÜZ YARIYILI
II. ARASINAVI

33. Fasiyes (sedimanter fasiyes) nedir? Hangi özellikleri ile tanımlanır? Ayrıntılarıyla tartışınız (20 Puan).
34. Jeolojik geçmişte bağıl deniz seviyesi değişimlerinin gerçekleştiğine ilişkin 2 kanıtı, ve bu değişimlerin olası nedenlerini kapsamlı olarak tartışınız (15 Puan).
35. Biyostratigrafinin bir bağıl yaşlandırma aracı olarak kullanılmasının ardında yatan mantığı ayrıntılı olarak tartışınız (30 Puan).
36. Karbonifer, Triyas, Ordovisiyen, Paleosen ve Pliyosen yaş konaklarının kimler tarafından, ne zaman ve hangi kökten türetildiklerini yazınız (15 Puan).
37. Bir diskonformiteyi şekil çizerek açıklayınız ve nasıl oluşabileceğini tartışınız (20 Puan).

Doç. Dr. Faruk Ocakoğlu

STRATİGRAFİ İLKELERİ
2008-2009 GÜZ YARIYILI
I. ARASINAVI

17. Walther Yasası'nı şekil yardımıyla açıklayınız (30 Puan).
18. Diskonformite nedir, nasıl oluşur? Ayrıntılarıyla açıklayınız. Ayrıca, öyle bir kesit çizin (ve bu kesiti yorumlayınız ki), kesitte bir diskonformite ilişkisi olsun ve istifler eğilmenmiş bulunsun (40 Puan).
19. Katastrofizim ve Üniformitariyanizmi tanımlayarak, Modern Jeoloji Felsefemizin bunlara hangi ölçüde yakın olduklarını örneklerle tartışınız (30 Puan).

Doç. Dr. Faruk Ocakoğlu

STRATİGRAFİ İLKELERİ
2009 YARIYILI
II. ARASINAVI-TELAFİ

38. Sedimanter kaydın yorumlanmasında “fasiyes ve çökelme ortamı” kavramları nasıl kullanılır? Örneklerle tartışınız (25 Puan).
39. Bağlı bir yaşlandırma aracı olarak “biyostratigrafi” kavramı nasıl doğmuştur? Tarihsel arkaplanı ile birlikte tartışınız (25 Puan).
40. “Litostratigrafi birimleri diyakroniktir” ifadesinden ne anlıyorsunuz? Bir litostratigrafi biriminin diyakronik olduğunu nasıl anlarsınız? (25 Puan)
41. Kurallı litostratigrafi birimleri nelerdir? Açıklayınız. Formasyon düzeyinde bir litostratigrafi biriminin tam bir tanımı neleri içerir? Açıklayınız (25 Puan).

Doç. Dr. Faruk Ocakoğlu

STRATİGRAFİ İLKELERİ
2008-2009 YARIYILI
FİNAL SINAVI

6. Sedimanter havza nedir? Okyanusal havzaları şekil, derinlik, sedimanların türü ve korunabilirlikleri açılarından tartışınız (20 Puan).
7. Sedimanter fasiyes hangi özellikleri ile tanımlanır? Tartışınız (20 Puan).
8. Bir alanda a) Deniz seviyesinin sürekli yükseldiğini, b)Deniz seviyesinin uzun zaman aynı seviyede sabit kaldığını jeolojik kayıttan nasıl çıkarırsınız? Örnekler çizerek tartışınız (20 Puan).
9. “Litostratigrafik birimler diyakroniktir” cümlesini şekil çizerek tartışınız. Diyakronizmin yarattığı korelasyon sorunları nasıl aşılabilir? Tartışınız (20 Puan).
10. Kretase-Tersiyer sınırındaki büyük göktaşı düşmesi stratigrafik kayıttan nasıl bir olay olarak gözlemlenebilir? Tartışınız (20 Puan).

Doç. Dr. Faruk Ocakoğlu

STRATİGRAFİ İLKELERİ
2009-2010 YARIYILI
II. ARASINAVI

20. Ünitariyenizm görüşünü köklerine inerek açıklayınız. Modern Jeoloji kavrayışımız içinde afetlerin önemini örneklerle tartışınız (25 Puan).
21. Bir açısal uyumsuzluğun nasıl geliştiğini şekil yardımıyla tartışınız (25 Puan).
22. Mesozoyik peryotlarının ne zaman, kimler tarafından ve hangi mantıkla isimlendirildiklerini yazınız (25 Puan).
23. Bir litostratigrafi biriminin formal tanımı için gerekli unsurları maddeler halinde sıralayıp kısa kısa açıklayınız (25 Puan).

Doç. Dr. Faruk Ocakoğlu

STRATİGRAFİ İLKELERİ
2009-2010 YARIYILI
FİNAL SINAVI

11. Wilson çevrimi nedir? Wilson çevriminin ilk aşamasını oluşturan riftleşmeye eşlik eden havzalar nasıl oluşur ve zamanla ne tür çökellerle dolar? (20 Puan).
12. Onlap (aşma) ve toplap (üstten aşma) desenlerini çizerek deniz seviyesi değişimleri ile ilişkilerini tartışınız (20 puan).
13. Fasiyes nedir? Çökellerin hangi özellikleri ile tanımlanır? Tartışınız (20 puan).
14. Kılavuz fosil nedir? Hangi özellikleri ile tanımlanır? 2 iyi ve 2 'de kötü kılavuz fosil adı veriniz, nedeniniz açıklayınız.
15. Diskonformite'yi (açısız uyumsuzluk) şekil yardımıyla tanımlayarak nasıl oluştuğunu açıklayınız (20 puan).

Doç. Dr. Faruk Ocakoğlu

STRATİGRAFİ İLKELERİ
2010-2011 YARIYILI
I. ARASINAVI

24. Kayaç Çevrimini şekil yardımıyla anlatınız (25 Puan).
25. Diskonformiteyi şekil yardımıyla tanımlayınız. Nasıl oluştuğunu şekil yardımıyla açıklayınız (25 Puan).
26. Katastrofizm ve Üniformitariyanizm kavramlarını kısaca açıklayarak modern jeoloji kavrayışımızı örneklerle özetleyiniz (25 Puan).
27. Walther yasasını tanımlayarak şekil yardımıyla açıklayınız (25 Puan).

Doç. Dr. Faruk Ocakođlu

STRATİGRAFİ İLKELERİ
2010-2011 GÜZ YARIYILI
FİNAL SINAVI

16. Transgresyon nedir? Kara, lagün, resif ve denizi içeren bir ortam yelpazesinde transgressif bir istif nasıl gözükür? Şekil yardımıyla açıklayınız (25 Puan).
17. Formasyon nedir, hangi özellikleri ile tanımlanır? Kısaca tartışınız (25 puan).
18. Kılavuz fosil nedir? Hangi özellikleri ile tanımlanır? 2 iyi ve 2 'de kötü kılavuz fosil adı veriniz, nedenini açıklayınız.
19. Açısal uyumsuzluğu şekil yardımıyla tanımlayarak nasıl oluştuğunu açıklayınız (25 puan).

Prof. Dr. Faruk Ocakoğlu

STRATİGRAFİ İLKELERİ
2011-2012 GÜZ YARIYILI
2. ARASINAVI

1. Diskonformite'yi (açısız uyumsuzluk) şekil yardımıyla ve sözcüklerle tanımlayınız. Nasıl oluştuğunu yine şekiller yardımıyla açıklayınız (25 Puan).
2. Jeolojik Zaman Çizelgesinin Senozoyik bölümünü üst üste kutular şeklinde çiziniz. Kuvaterner tabanı ile Senozoyik tabanının milyon yıl karşılıklarını çizelgenizde gösteriniz (15 puan).
3. Mutlak yaşlandırma nedir? Hangi yollarla yapılabilir? Radyokarbon yaşlandırmasının nasıl mümkün olduğunu ayrıntıları ile (C'nun izotopları, radioaktif izotopunun kökeni ve akibeti, parçalanması süresi, yaşlandırmada kullanılan malzemeler vs.) tartışınız (25 puan).
4. "Litostratigrafi Birimi" ve "Biyostratigrafi Birimi" kavramlarından ne anlıyorsunuz? Hayali örneklerle yüzeysel olarak tartışınız (15 puan).
5. Bir litostratigrafi birimi hangi temel özellikleri esas alınarak tanımlanır? Her bir maddeyi kısa kısa açıklayınız (20 Puan).

Prof. Dr. Faruk Ocakoğlu

STRATİGRAFİ İLKELERİ
2012-2013 YARIYILI
FİNAL SINAVI

1- Aşağıdaki ifadelere uyan harfleri (Doğru-D, Yanlış-Y) parantez içine yazınız (toplam 20 puan).

- a. Varv sayımı tabakaların bağıl yaşlandırılması ile ilgilidir ()
- b. Diskonformite kristalin kayalarla sedimanter kayalar arasındaki aşınmalı dokanağa verilen isimdir ()
- c. Walter Yasası, alttaki tabakaların yaşlı, üsttekilerin daha genç olduğunu söyler ()
- d. Jura sözcüğü Mesozoyik'in bir bölümüdür ve üç sözcüğünden türer ()
- e. Kretase sözcüğü tebeşir anlamındaki bir sözcükten türer ()
- f. "Holosen" kavramı çok yenidir ve son buzulların çekilmesinden bu yana geçen zamanı anlatır ()
- g. Kretase'nin sonu 65 milyon yıl önce göktaşlarının düşmesi ile belirlenmiştir ()
- h. Volkanik patlamayla biriken bir tuf katmanı fiziksel olay tabakaya örnektir ()
- i. Paleozoyik, Mesozoyik gibi zaman terimleri bu dönemdeki canlıların bolluğuna ve tür sayısına göre verilmiştir ()
- j. ¹⁴C (radyokarbon) yaşlandırması kömür gibi organik maddelere uygulanır ve geriye doğru 50 bin yıla kadar yaş verir ()

2- Aşağıdaki boşlukları doldurunuz (15 puan)

- a. Bir formasyon içindeki tek litolojiden oluşan ayrı, haritalanabilir bir kaya birimiolarak adlandırılır.
- b. Bir litostratigrafi biriminin tabanının uzak mesafelerde farklı yaşta olmasına denir.
- c., bir sedimanter kayanın çökelme ortamı özelliklerinin tamamına denir.
- d. Dalga ripılları (kırışıkları) içeren bir kumtaşı tabakasının çökelişi..... ortamında gerçekleşmiş olmalıdır.
- e. Bağıl deniz seviyesini etkileyen iki olay.....ve'tir.
- f. Kuşlar, fosilleşmeleri zor olduğundan kötü bir örneğidir.

3- Aşma (onlap), toplam (üstten aşma) ve offlap (kademeli üstten aşma) olgularını şekil çizerek açıklayınız ve deniz seviyesi değişimiyle ilişkisini belirtiniz (20 puan).

- 4- Klavuz fosil nedir? İyi bir klavuz fosilin özelliklerini sıralayınız. İki iyi, iki de kötü klavuz fosil örneđi veriniz (25 puan)
- 5- Bu ders kapsamında yapılan arazi gezisi sırasında 2 numaralı durakta (tramvay inşaaati civarındaki yol yarması) ele alınan konuları, oradaki jeolojik özellikleri şekil yardımıyla kısaca açıklayarak belirtiniz (20 puan).

Prof. Dr. Faruk Ocakođlu

STRATİGRAFİ İLKELERİ
2013-2014 GÜZ YARIYILI
2. ARASINAVI

1. Açısal uyumsuzluğu şekil yardımıyla ve sözcüklerle tanımlayınız. Nasıl oluştuğunu yine şekiller yardımıyla açıklayınız (25 Puan).
2. Jeolojik Zaman Çizelgesinin Paleozoyik bölümünü üst üste kutular şeklinde çiziniz. Milyon yıl karşılıklarını çizelgenizde gösteriniz. Her bir Paleozoyik devrinin hangi sözcükten türediğini açıklayınız (25 puan).
3. Mutlak yaşlandırma nedir? Varv sayımı ve Radyokarbon yaşlandırmasının nasıl mümkün olduğunu ayrıntıları ile tartışınız (25 puan).
4. Formasyon nedir? Hangi temel özellikleri esas alınarak tanımlanır? Her bir maddeyi kısa kısa açıklayınız (20 Puan).

Prof. Dr. Faruk Ocakoğlu

STRATİGRAFİ İLKELERİ
2013-2014 YARIYILI
FİNAL SINAVI

1- Aşağıdaki ifadelere uyan harfleri (Doğru-D, Yanlış-Y) parantez içine yazınız (toplam 20 puan).

- a. Radyokarbon yöntemi bağıl yaşlandırma ile ilgilidir ()
- b. Parakonformite açısız uyumsuzluk olarak ta bilinir; kristalin kayalarla sedimanter kayalar arasındaki aşınmalı dokanağa verilen isimdir ()
- c. Diyakronizm, yanal geçişli çökellerin birbiri üstünde de gözükebileceğini söyler ()
- d. Permiyen sözcüğü Mesozoyik'in bir bölümüdür ve İsviçre Alpleri'ndeki bir dağdan türer ()
- e. Kretase sözcüğü kireç anlamındaki bir sözcükten türer ()
- f. "Neojen" kavramı çok yenidir ve son buzulların çekilmesinden bu yana geçen zamanı anlatır ()
- g. Kretase'nin sonu 65 milyon yıl önce Dünya'ya göktaşlarının düşmesi ile belirlenmiştir ()
- h. Volkanik patlamayla biriken bir tuf katmanı fiziksel olay tabakaya örnektir ()
- i. Paleozoyik, Mesozoyik gibi zaman terimleri bu dönemdeki canlıların bolluğuna ve tür sayısına göre verilmiştir ()
- j. Varv sayımı ile yaşlandırma, göl tabanında biriken laminaları saymaya dayanır ()

2- Aşağıdaki boşlukları doldurunuz (25 puan)

- a. Bir formasyon içindeki tek litolojiden oluşan ayrı, haritalanabilir bir kaya birimi,olarak adlandırılır.
- b. Bir litostratigrafi biriminin tabanının uzak mesafelerde farklı yaşta olmasına denir.
- c., bir sedimanter kayanın çökme ortamı özelliklerinin tamamına denir.
- d. Dalga ripılları (kırıışıkları) içeren bir kumtaşı tabakasının çökelişi..... ortamında gerçekleşmiş olmalıdır.
- e. Bağıl deniz seviyesini etkileyen iki olay.....ve'tir.
- f. Ammonitler, hızlı evrimleştiklerinden iyi bir örneğidir.
- g., en küçük litostratigrafi birimidir. Durağan hidrodinamik koşullarda oluşur.

- h., bir litostratigrafi biriminin en iyi gözükteğü yere verilen isimdir.
- i., iyi bir kompozit (bileşik) olay örneğidir.

3- Aşağıdaki sözüklere yanındaki boşlukta bir kaç cümle ile açıklayınız (30 puan)

Kayaç çevrimi:

Yarılanma ömrü:

Mercan:

Bolluk Biyozonu:

Transgresyon:

4- Aşma (onlap), toplap (üstten aşma) ve offlap (kademeli üstten aşma) olgularını şekil çizerek açıklayınız ve deniz seviyesi değışimiyle ilişkisini belirtiniz (25 puan).

(AYRI KAĞITTA YANITLAYINIZ)

Prof. Dr. Faruk Ocakoğlu